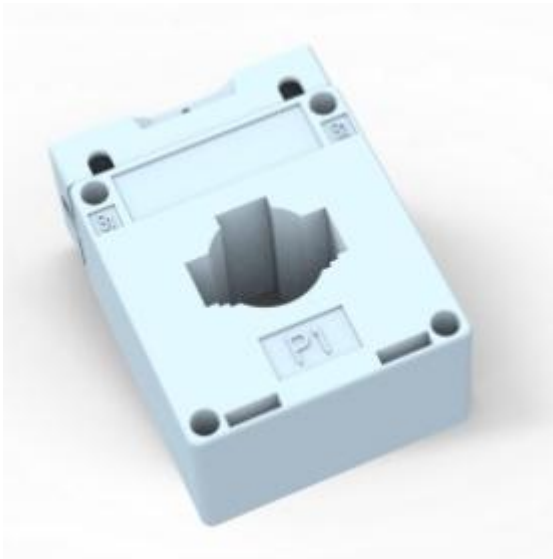


TR-BH0.66-30



产品特点

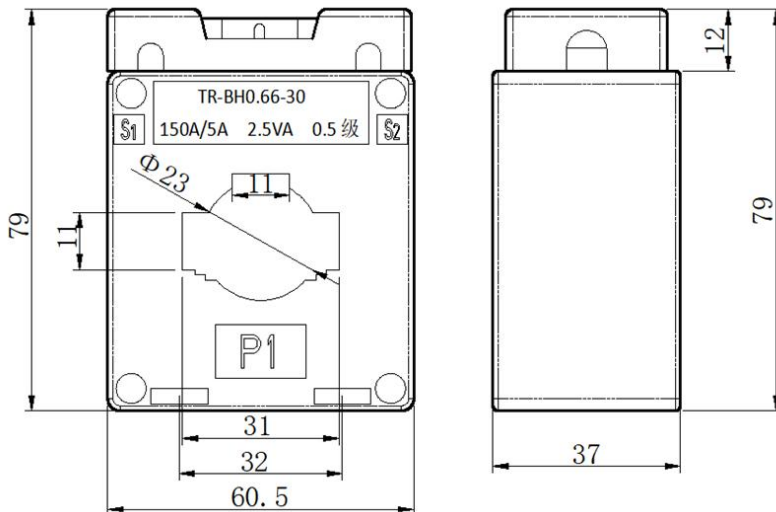
TR-BH、TR-SDH系列电流互感器具有价格低廉、性能指标高、安装方式灵活、适用性强的特点，还可根据用户需求进行定制。

产品应用

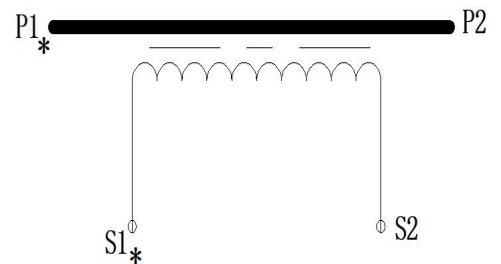
TR-BH、TR-SDH系列电流互感器用于GCS低压抽出式开关柜、多米诺组合开关柜及大功率电器设备的保护试验，适用于额定电压0.66kV以下的交流电路中。

产品尺寸

单位 (mm)



电气原理图





技术参数

变比	30/5A	100/5A	200/5A	300/5A	400/5A
额定容量(1.0级)	5VA	5VA	5VA	5VA	5VA
额定容量(0.5级)	2.5VA	1.5VA	5VA	5VA	5VA
额定容量(0.5S级)	/	/	/	/	/
额定容量(0.2级)	/	/	/	/	/
额定容量(0.2S级)	/	/	/	/	/
频率	50Hz/60Hz				
内径	23mm				
公差	± 1mm				
工频耐压	3kV AC/1min				
环境工作温度	-25°C~70°C				
环境储存温度	-40°C~75°C				

联系方式

湖北天瑞电子股份有限公司
地址：中国湖北省天门市经济开发区创业大道8号
官网：www.hbtianrui.com
邮箱：hbtr@hbtianrui.com