

剩余电流互感器

TRAK-B系列开关剩余电流互感器，90度自由开合，户内/户外使用。可在不停电、不断线的状态下快速安装、拆卸，操作简便。本系列产品根据主回路所用的电缆规格有多种孔径相对应，满足不同使用与安装需求。采用高导磁性能磁芯，提高了互感器对剩余电流测量的灵敏度。



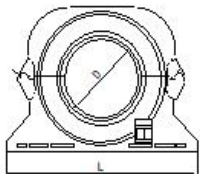
TRAK-B

技术参数

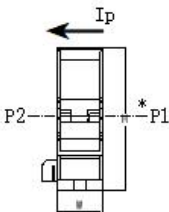
电气参数	工作电压等级	0.4/0.66/0.72kV	线性范围	5% ~ 1000%
	额定输入电流	0 ~ 1A	额定频率	50/60Hz
	额定输出	0 ~ 0.5mA	工频耐压	3kV AC/min
	精度等级	0.5、1.0	绝缘电阻	≥1000MΩ/500V DC
机械参数	外壳及骨架	PBT/PC 阻燃 94-V0	输出方式	端子或屏蔽线
	磁芯材质	超微晶	开合结构	卡扣式开启/闭合或“304” 松不脱螺杆紧固
	封灌材质	环氧树脂	固定方式	底座安装螺杆固定

尺寸图

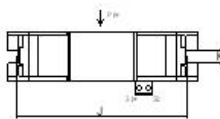
单位：mm



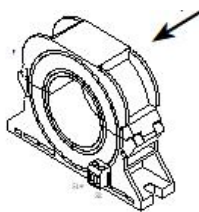
主视图



侧视图



俯视图



外视图

	Outline Dimension(mm)					
Product Model	D	L	W	H	J	K
TRAK-30B-2	30	88	30	68	76	M6
TRAK-45B-2	45	108.5	28.5	84	92	M6
TRAK-45B-4	45	116	33	86	92	M5
TRAK-65B-2	65	135	28.5	105	110	M6
TRAK-80B-2	80	160	33	128	140	M6
TRAK-100B-2	100	188	33	154	178	M6



联系方式

湖北天瑞电子股份有限公司

地址：中国湖北省天门市经济开发区创业大道8号

官网：www.hbtianrui.com

邮箱：hbtr@hbtianrui.com